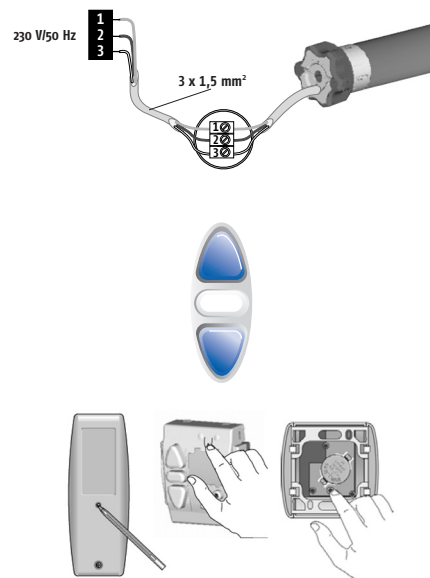


1. SENDER EINLERNEN

- 1.a Stromversorgung herstellen
⇕ Motor quittiert mit kurzer Auf/Ab – Bewegung
- 1.b Gewünschten Kanal bzw. Sender auswählen
- 1.c Gleichzeitig Auf+Ab Taste am Kanal/Sender drücken
der eingelernt werden soll
⇕ Motor quittiert mit kurzer Auf/Ab – Bewegung
- 1.d Programmieraste am Kanal/Sender drücken
⇕ Motor quittiert mit kurzer Auf/Ab – Bewegung

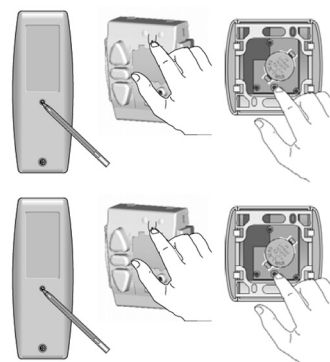
Sender ist jetzt eingelernt



2. WEITERE SENDER EINLERNEN

- 2.a Drücken der Programmieraste an einem
bereits eingelernten Kanal/Sender
⇕ Motor quittiert mit kurzer Auf/Ab – Bewegung
- 2.b Drücken der Programmieraste an dem Kanal/Sender,
der eingelernt werden soll
⇕ Motor quittiert mit kurzer Auf/Ab – Bewegung

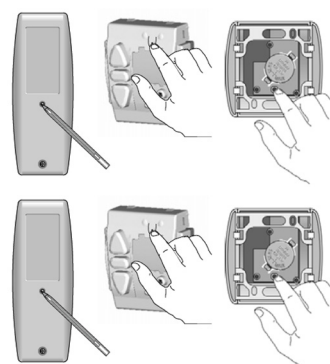
Sender ist jetzt eingelernt



3. SENDER LÖSCHEN

- 3.a Drücken der Programmieraste am Kanal/Sender,
der nicht gelöscht werden soll
⇕ Motor quittiert mit kurzer Auf/Ab – Bewegung
- 3.b Drücken der Programmieraste am Kanal/Sender,
der gelöscht werden soll
⇕ Motor quittiert mit kurzer Auf/Ab – Bewegung

Sender ist jetzt gelöscht



4. ÄNDERN DER ENDLAGEN

- 4.a Den Behang in die Endlage fahren, die geändert werden soll
- 4.b Die Auf+Ab-Taste gleichzeitig drücken
⇅ Motor quittiert mit kurzer Auf/Ab – Bewegung
- 4.c Mit Auf- oder Ab-Taste in die gewünschte neue Position fahren
- 4.d Die „my“ („Stopp“)-Taste drücken
⇅ Motor quittiert mit kurzer Auf/Ab – Bewegung



Endlage ist jetzt geändert

5. ZWISCHENPOSITION EINLERNEN

Die Markise besitzt jetzt eine Zwischenposition. Sie können diese durch kurzes drücken der „my“ („Stopp“) Taste am Kanal/Sender anfahren.

- 5.a Löschen der Zwischenposition:
 - Auf Zwischenposition fahren
 - „my“ („Stopp“) Taste für 5 Sekunden drücken
 - ⇅ Motor quittiert mit kurzer Auf/Ab – Bewegung

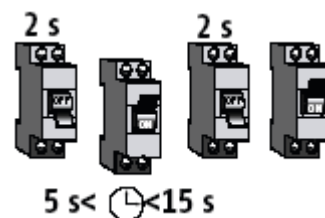
Die Zwischenposition ist jetzt gelöscht

- 5.b Ändern der Zwischenposition:
 - Fahren sie auf die gewünschte Position
 - „my“ („Stopp“) Taste für 5 Sekunden drücken
 - ⇅ Motor quittiert mit kurzer Auf/Ab – Bewegung

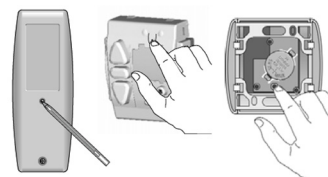
Die Zwischenposition ist jetzt geändert

6. SENDER ERSETZEN

- 6.a Strom für mindestens 2 Sek. Aus
 Strom für 5 bis 15 Sek. Ein
 Strom für mindestens 2 Sek. Aus
 Strom wieder einschalten.
 ⇄ Motor quittiert mit einer ca. 5 Sek. langen Fahrbewegung



- 6.b Am neuen Kanal/Sender die Programmiertaste drücken
 ⇄ Motor quittiert mit kurzer Auf/Ab – Bewegung

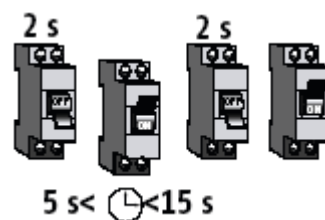


Neuer Sender ist jetzt eingelernt

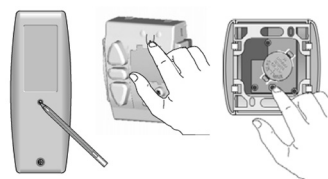
7. ZURÜCKSETZEN DES MOTORS

Achtung: Es muss alles neu eingelernt werden

- 7.a Strom für mindestens 2 Sek. Aus
 Strom für 5 bis 15 Sek. Ein
 Strom für mindestens 2 Sek. Aus
 Strom wieder einschalten.
 ⇄ Motor quittiert mit einer ca. 5 Sek. langen Fahrbewegung



- 7.b Am Kanal/Sender die Programmiertaste drücken
(min. 7 Sekunden)
 ⇄ Motor **quittiert 2x** mit kurzer Auf/Ab – Bewegung



Der Motor ist jetzt zurückgesetzt (Alles muss neu eingelernt werden)

8. NEU EINSTELLEN DES MOTORS

- 8.a Gewünschten Kanal bzw. Sender auswählen
- 8.b Die Auf- und Ab-Tasten gleichzeitig am Kanal/Sender der eingelernt werden soll, drücken
 ⇅ Motor quittiert mit kurzer Auf/Ab – Bewegung



- 8.c Mit der Auf- oder Ab-Taste kurz fahren
 Drehrichtung richtig: Gleich weiter mit Punkt 8.d
 Drehrichtung falsch: „my“ („Stopp“) Taste drücken
 ⇅ Motor quittiert mit kurzer Auf/Ab – Bewegung



- 8.d Mit der Auf/Ab-Taste in die gewünschte obere Position fahren

- 8.e „my“ („Stopp“)+ Ab-Taste gleichzeitig drücken, bis der Motor losfährt, danach die Tasten loslassen
 ⇓ Motor fährt nach unten



- 8.f Mit der „my“ („Stopp“)-Taste an der gewünschten Position anhalten
 Kann danach mit Auf/Ab noch korrigiert werden



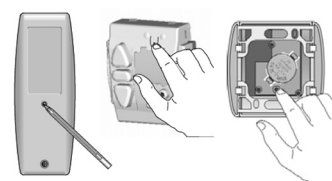
- 8.g „my“ („Stopp“) und Auf-Taste gleichzeitig drücken, bis der Motor losfährt, danach die Tasten loslassen
 ⇑ Motor fährt nach oben und bleibt selbst stehen



- 8.h „my“ („Stopp“)-Taste drücken
 ⇅ Motor quittiert mit kurzer Auf/Ab – Bewegung



- 8.i Am gewünschten Kanal/Sender die Programmier-taste drücken
 ⇅ Motor quittiert mit kurzer Auf/Ab – Bewegung



Der Motor ist jetzt neu eingestellt und der Sender eingelernt